



Catálogo de Productos



*"Tecnología altamente confiable que se
adapta a la medida de tu empresa"*

Equipo Pedestal PF2

Descripción

Una presentación sobria del registro Gas-PAR carburación se encuentra en este modelo, que incluye todo lo necesario para instalar un registro electrónico en su planta, sin la necesidad de instalar costosos gabinetes.

Es un sistema diseñado con la tecnología más moderna del mercado con el fin de ofrecerle control, seguridad e información para la toma de decisiones en los procesos de la industria de distribución de Gas LP.

Está construido de forma modular para ofrecer versatilidad para un sinfín de aplicaciones, por ejemplo: Estaciones de carburación, llenado de Autotanques y autoconsumos, es decir en instalaciones fijas.

Registra todos los movimientos que interactúan con el equipo. Puede identificar clientes, operadores y unidades de recepción. Comunica al software PC Gas-PAR, en tiempo real los servicios, eventos y cortes que se registran en el equipo. Cuenta con un diseño flexible que le permite operar con diferentes tecnologías de medición, desde cámaras de desplazamiento positivo hasta medidores de flujo másico.

Características

- Alimentación 110VAC
- Panel giratorio a 180°
- Comunicación RED, RF o GPRS con PC Gas-PAR
- Identificación de clientes por Tarjeta
- Identificación del operador por Tarjeta
- Adaptable a cualquier cámara de Medición de flujo
- Control de Flotillas / Autotanques.

Ventajas

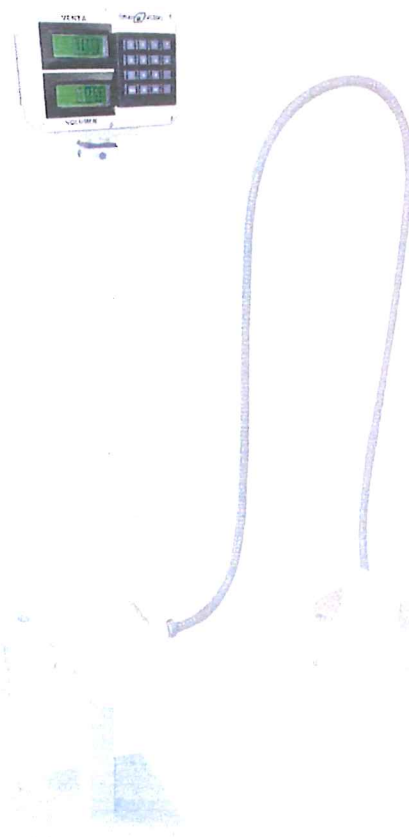
- Libre de pagos anuales.
- No se bloquea.
- Control de faltantes en la distribución de Gas LP.
- Reglas de negocio para cada cliente.
- Identificación de Clientes y operadores.
- Adquisición de datos Automatizado.
- Registra todos los movimientos que hacen en el equipo.

Incluye

- Pedestal.
- Equipo Básico.
 - Modulo CPU Carburación.
 - Pantalla de volumen.
 - Pantalla de Venta. (Opcional)
 - Módulo de válvulas a 110 VAC
 - Panel con teclado.
 - Tarjeta de conexiones con fuente de poder de 110 VAC.
 - Modulo Transductor. (Según Cámara)
 - Back Plane con seguridad intrínseca.
 - Brida (Según Cámara).
- Accesorio Transponder. (local, remoto o inalámbrico)
- Accesorio de comunicación (RED, RF o GPRS)

Aplicaciones

- Carburación
- Registro de entrada
- Llenado de Autotanques
- Registro de salida
- Autoconsumo.



Radio Frecuencia RF

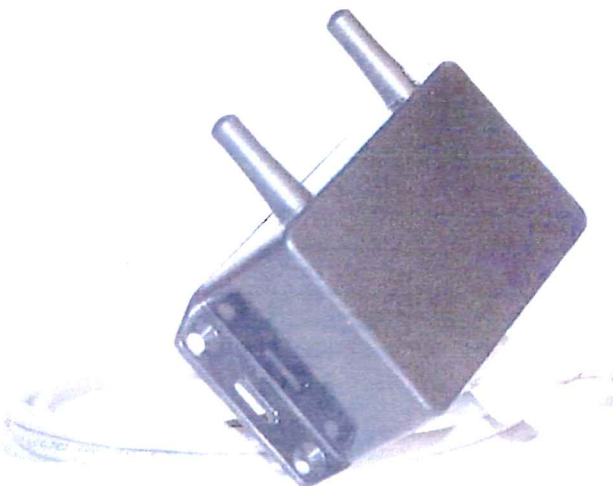
Descripción

Nos permite la comunicación con el equipo cuando está en el radio de cobertura (100 mts.)

Descarga de manera automática la información del equipo al momento de llegar el vehículo a la estación. Servicios, eventos, cortes y rutas.

Se puede realizar cambios de precios a los Autotanques de forma automática programando día y hora. Se pueden programar los clientes de la ruta. Clientes con tarjetas hasta 10,000 y clientes con cuenta manual hasta 500.

Con la radio frecuencia tenemos la liquidación completa una vez que el operador haga su corte



Características

- Comunicación con PC Gas-PAR
- Movilidad en los equipos
- Fácil de instalar
- Robusto
- Alta calidad
- Garantía

Versiones

- RF-900MHz
- RF-2.4GHz

Aplicaciones

- Autotanques
- Carburación
- Llenado de Autotanques
- Autoconsumos

Comunicación GPRS

Descripción

Módulo de comunicación remota bidireccional entre el Gas-PAR y el PC Gas-PAR dentro del área de cobertura. (Depende de la compañía de telefonía celular).

Proporciona la siguiente funcionalidad al equipo Gas-PAR: Autorización de clientes desde el PC Gas-PAR en cualquier momento.

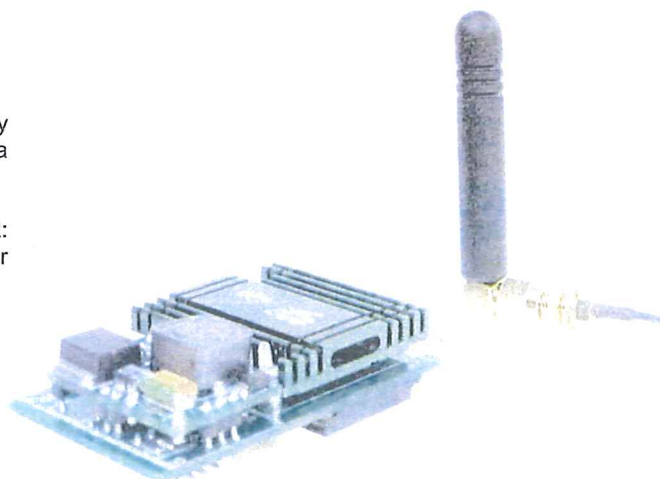
Descarga de servicios, eventos y ruta al momento que se generan.

Bloqueo del equipo vía remota.

Cambio de precios en cualquier momento.

Programación de clientes de la ruta.

Si el Gas-PAR cuenta con módulo GPS nos permite saber la posición del camión en tiempo real.



Características

- Comunicación con PC Gas-PAR en cualquier momento.
- Movilidad en los equipos
- Fácil de instalar
- Robusto
- Alta calidad
- Garantía

Aplicaciones

- Autotanques



Software Terminal Transponder

Descripción

El sistema de software Terminal Transponder, está diseñado para configurar la información de control de los clientes, unidades de recepción, rutas, operadores y Transponder.

Este sistema permite grabar la información de control de sus clientes en las tarjetas Transponder por medio del equipo programador de transponder.

Toda la comunicación con los equipos Gas-PAR es por el sistema PC Gas-PAR.

Características

- Control de clientes
- Manejo de créditos
- Manejo de unidades del cliente
- Manejo de rutas
- Asigna tarjetas Transponder a unidades de recepción.
- Asigna tarjetas Transponder a Operadores
- Incluye el lector y programador de Transponder.
- Se comunica a la misma base de datos del PCGasPAR.
- Configurable.
- Robusto.
- Soporte.



Posicionamiento GPS

Descripción

El módulo GPS es una opción estratégica e indispensable para la seguridad de su cliente, ya que el Autotanque solo podrá cargar servicios dentro de la geo-cerca que tenga asignada el cliente.

Proporciona la siguiente funcionalidad al GAS-PAR:

- Conoce la ubicación del Autotanque.
- Graba la posición de cada servicio.
- Identifica la posición del cliente.
- Se Puede forzar la autorización con la identificación de GPS por cada servicio.
- Se pueden generar geo-cercas para cada cliente.
- Podemos graficar los puntos del corte donde surtió el Autotanque.

Características

- Ubicación geográfica de la unidad de recepción
- Restricción por posición
- Seguridad en el servicio
- Fácil de instalar
- Robusto
- Alta calidad
- Garantía



Aplicaciones

- Autotanques

Transponder

Descripción

Módulo lector y tarjetas transponder. Diseñado para la identificación y control de Unidades de recepción y Operadores.

Realiza las siguientes funciones:

En la tarjeta de la unidad recepción se graban los datos personalizados de cada cliente y cada unidad de recepción. Un mismo cliente puede tener una o más unidades de recepción y se puede asignar una tarjeta a cada unidad de recepción.

Las tarjetas funcionan como una llave de seguridad ya que no se puede copiar o duplicar. Elimina el tráfico de notas ya que al tener los datos del cliente se pueden personalizar las notas de impresión para que aparezcan los datos del cliente impresos en la nota.

Se pueden controlar las rutas ya que puede almacenar hasta 10,000 unidades de recepción con tarjeta en la ruta del Autotanque.

Si el Gas-PAR cuenta además con los módulos de GPS, se puede grabar la posición de la unidad de recepción en la tarjeta para la identificación geográfica del tanque y con esto se tiene doble seguridad. La tarjeta del operador nos sirve para la identificación del operador que está haciendo los servicios. En la tarjeta se graba el Autotanque asignado y la fecha de caducidad de la misma.

El Autotanque se puede forzar a la identificación de la unidad de recepción y la identificación del operador. Y la tarjeta del operador sustituye al botón de inicio. De tal manera que nadie puede abrir la válvula a menos que tenga la tarjeta autorizada.

Características

- Alta seguridad
- Resguardo de información confidencial
- Identificación de unidades de recepción y operadores
- Accesible
- Robusto
- Alta calidad
- Garantía



Aplicaciones

- Carburación
- Llenado de Autotanques
- Autotanques
- Autoconsumos

Versiones

- Lector Local
- Lector Remoto

Kit de Impresión Remota

Descripción

Un módulo importante en la versatilidad del sistema Gas-PAR, es el Kit de impresión remota que permite conectar a la red Gas-PAR una impresora serial. Este kit de impresión puede estar situado hasta una distancia de 1000 metros cableado, opera como una impresora de red identificada por un número, de tal forma que se pueda instalar hasta 9 impresoras en la misma red.

Los registros Gas-PAR operando en la estación pueden direccionar la impresión de notas y/o reportes a cualquiera de las impresoras existentes en la red.



Características

- Conexión en RED con equipos Gas-PAR.
- RED Multi Impresoras
- Admite los modelos (TMU295, TMU200, TMU220, PosLine)
- Impresión Autónoma con respecto al PC Gas-PAR.
- Fácil de instalar
- Robusto
- Alta calidad
- Garantía

Aplicaciones

- Autotanques
- Carburación
- Llenado de Autotanques
- Autoconsumos

Accesorio Programador Transponder

Descripción

Es un Lector y programador de tarjetas Transponder que nos sirve para grabar en tarjetas o dispositivos transponder compatibles, información necesaria para aumentar el control del sistema.

En la tarjeta de la unidad recepción se graban los datos personalizados de cada cliente y cada unidad de recepción.

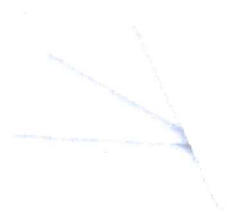
Un mismo cliente puede tener una o más unidades de recepción y se puede asignar una tarjeta a cada unidad de recepción funcionando como una llave de seguridad ya que no se puede copiar o duplicar.

Elimina el tráfico de notas ya que al tener los datos del cliente se pueden personalizar las notas de impresión.



Características

- Identificación de la unidad de recepción
- Identificación del operador
- Permite Grabar los datos personalizados de cada cliente y cada unidad de recepción.
- Las tarjetas funcionan como una llave de seguridad ya que no se puede copiar o duplicar.
- Elimina el tráfico de notas
- Personalización de notas de impresión
- Proporciona datos para el Control de rutas
- Información de autotank asignado a operador
- Control de apertura de Válvulas



Lector Tranponder Inalámbrico

Descripción

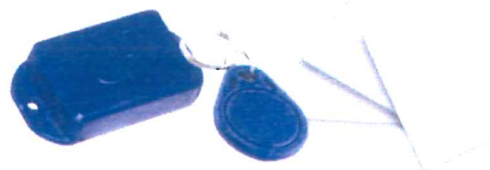
Diseñado inalámbrico para la identificación y control de Unidades de recepción.

Permite al operador abrir la válvula previa validación inalámbrica y aprobación automática para prestar el servicio. La tarjeta del operador nos sirve para la identificación del operador que está haciendo los servicios. En la tarjeta se graba el Autotanque asignado y la fecha de caducidad de la misma.

El Autotanque se puede forzar a la identificación de la unidad de recepción y la identificación del operador. Y la tarjeta del operador sustituye al botón de inicio. De tal manera que nadie puede abrir la válvula a menos que tenga la tarjeta autorizada..

Características

- Inalámbrico
- Alta seguridad
- Resguardo de información confidencial
- Identificación de unidades de recepción y operadores
- Accesible
- Robusto
- Alta Calidad
- Garantía



Software PC Gas-PAR

Descripción

El software PC Gas-PAR, es un sistema de información, control y monitoreo, diseñado para establecer la comunicación bidireccional con los equipos Gas-PAR y poder registrar los servicios, eventos, cortes, etc. La comunicación puede ser, Inalámbrica (RF o GPRS) o Cableada, con cualquiera de los equipos Gas-PAR, como Autotank, carburación, registros de entrada, etc. Este sistema cuenta con potentes funciones que ayudan al usuario a realizar diversas tareas como:

- Actualización de rutas a Gas-Par Autotank.
- Autorización de servicios.
- Actualización de precios a equipos Gas-PAR.
- Acciones sobre equipos Gas-PAR(Habilitar / Inhabilitar).
- Transferencia de información sobre servicios y eventos.
- Manejo de reportes de control de clientes, rendimientos de unidades, entre otras.
- Reportes de servicios, eventos, cortes etc.
- Control de usuarios (Privilegios, accesos, etc.).
- Formato de impresión con opción a diseñarlos por medio de un editor.
- Actualización de formatos de impresión.
- Monitoreo de equipos Gas-PAR



Características

- Monitoreo de equipos.
- Cortes.
- Reportes.
- Usuarios.
- Configurable.
- Recepción de servicios eventos y cortes.
- Autorizaciones.
- Editor de formatos de impresión.
- Envío de formatos de impresión a los equipos Gas-PAR.
- Comunicación integral con los equipos Gas-PAR.
- Robusto.
- Soporte
- Base de datos robusta.

Gas-PAR Autotanque

Económico

Ventajas

- Libre de pagos anuales.
- No se bloquea.
- Modular.
- Panel robusto de fundición.
- Adaptable a cualquier cámara.
- Mide, Registra e imprime.
- Registra hasta
 - 1000 Servicios.
 - 1000 Eventos.
 - 100 Cortes.
- Impresión de servicios.
- Impresión de Cortes.
- Soporta Impresoras Epson TMU295 y TMU220
- Resolución de medición configurable.
- Registra los movimientos que hacen en el equipo.



Incluye

Equipo Económico.

- Caja de control.
- Back Plane con seguridad intrínseca.
- Módulo CPU Autotanque
- Módulo Impresora. (24V, serial)
- Módulo de válvulas. (12V)
- Panel con teclado.
- 1 - Pantalla de Volumen.
- 2 - Pantalla de Venta.
- Módulo Transductor. (Según Cámara)
- Brida (Según Cámara).

Cámaras

- NP - Neptune 1.25" ... 2.5"
- N1 - Neptune 1"
- LC - Liquid Control
- FM - Flujo Másico
- TH - TutHill

Cámara

Código:

N P - 1

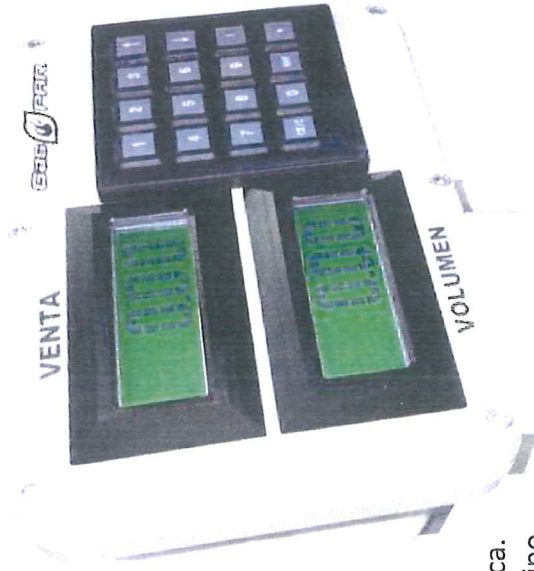
No. de
Displays

Gas-PAR Autotanque

2 Displays con accesorios de Comunicación, Posicionamiento e Identificación

Ventajas

- Libre de pagos anuales.
- No se bloquea.
- Control de inventario.
- Control de Autotanques
- Control de operadores.
- Base de datos de hasta 10,000 clientes.
- Reglas de negocio para cada cliente.
- Adquisición de datos Automatizado.
- Ubicación Geográfica del Autotanque.
- Ubicación Geográfica de los clientes.
- Restricción de servicio por Ubicación Geográfica.
- Registra los movimientos que hacen en el equipo.
- Registra los puntos de ruta del camión



Incluye

Equipo Básico.

- Modulo CPU Autotanque
- 1 - Pantalla de Volumen.
- 2 - Pantalla de Venta.
- Módulo Impresora. (24V, serial)
- Módulo de válvulas. (12V)
- Panel con teclado.
- Caja de control.
- Modulo Transductor. (Según Cámara)
- Back Plane con seguridad intrínseca.
- Brida (Según Cámara).

Accesorio de comunicación

- RF - Radio Frecuencia o
- GR - GPRS

Accesorio Posicionamiento.

- GS - GPS

Accesorio Transponder.

- TL - Local,
- TR - Remoto o
- TI - Inalámbrico

Cámaras

- NP - Neptune 1.25" ... 2.5"
- N1 - Neptune 1"
- LC - Liquid Control
- FM - Flujo Másico
- TH - TutHill

Posición
GPS

Cámara

Comunicación

N P - 2 R F T L G S

No. de
Displays

Transponder

Código:

Gas-PAR Carburación Panel de Fundición

2 Display con accesorios de Comunicación e Identificación.

Descripción

Este Modelo es una presentación adaptable, robusta y de fácil instalación, para montaje directamente sobre cámara, incluye alimentación a 110VAC.

Ofrece control, seguridad e información para la toma de decisiones en los procesos de la industria de distribución de Gas LP, particularmente en las estaciones de carburación.

Está construido de forma modular para ofrecer versatilidad para un sinnúmero de aplicaciones, por ejemplo: Estaciones de carburación, llenado de Autotankers y autoconsumos, es decir en instalaciones fijas.

Registra todos los movimientos que interactúan con el equipo. Puede identificar clientes, operadores y unidades de recepción en su versión equipada con los módulos opcionales correspondientes.

Comunica al software PC Gas-PAR en tiempo real los servicios, eventos y cortes que se registran en el equipo.

Cuenta con un diseño flexible que le permite operar con diferentes tecnologías de medición, desde cámaras de desplazamiento positivo hasta medidores de flujo másico.

Características

- Alimentación 110VAC
- Montaje sobre cámara.
- Comunicación RED, RF o GPRS con PC Gas-PAR
- Identificación de clientes por Tarjeta
- Identificación del operador por Tarjeta
- Adaptable a cualquier cámara de Medición de flujo
- Control de Flotillas / Autotankers.

Ventajas

- Libre de pagos anuales.
- No se bloquea.
- Control de faltantes en la distribución de Gas LP.
- Reglas de negocio para cada cliente.
- Identificación de Clientes y operadores.
- Adquisición de datos Automatizado.
- Registra todos los movimientos que hacen en el equipo.



Incluye

- Equipo Básico.
 - Módulo CPU Carburación
 - Pantalla de volumen.
 - Pantalla de Venta. (Opcional)
 - Módulo de válvulas a 110 VAC
 - Panel con teclado.
 - Tarjeta de conexiones con fuente de poder de 110 VAC.
 - Módulo Transductor. (Según Cámara)
 - Back Plane con seguridad intrínseca.
 - Brida (Según Cámara).
- Accesorio Transponder. (local, remoto o inalámbrico)
- Accesorio de comunicación (RED, RF o GPRS)

Aplicaciones

- Carburación
- Llenado de autotankers
- Registro de entrada
- Registro de salida.
- Autoconsumo

Gas-PAR Autotanque Panel de Fundición

2 Display con accesorios de Comunicación, Posicionamiento e Identificación.

Descripción

Es un Registro electrónico dedicado a la adquisición de datos del Sistema PC Gas-PAR. Está diseñado con la tecnología más moderna del mercado con el fin de ofrecerle control, seguridad e información para la toma de decisiones en los procesos de distribución de Gas LP.

Está construido de forma modular para ofrecer versatilidad en la operación ya que registra todos los eventos que interactúan con el equipo.

Puede identificar clientes, operadores y unidades de recepción.

Ubica de manera geográfica la posición del cliente y del Autotanque para realizar operaciones de control.

Comunica al PC Gas-PAR, los servicios, eventos, puntos de ruta y cortes que se registran en el equipo.

Tiene la capacidad de almacenamiento de hasta 10,000 clientes con reglas de negocio individuales.

Cuenta con un diseño flexible que le permite operar con diferentes tecnologías de medición, desde cámaras de desplazamiento positivo hasta medidores de flujo másico.

Características

- Alimentación 112VDC.
- Comunicación inalámbrica con PC Gas-PAR
- Identificación de clientes por Tarjeta
- Identificación del operador por Tarjeta
- Localización satelital de posición del cliente
- Adaptable a cualquier cámara de Medición de flujo

Ventajas

- Control de inventario
- Control de faltantes en la distribución de Gas LP
- Control de Autotanques y Operadores
- Reglas de negocio para cada cliente
- Adquisición de datos Automatizado.
- Ubicación Geográfica del Autotanque.
- Ubicación Geográfica de los clientes.
- Restricción de servicio por Ubicación Geográfica
- Registra todos los movimientos que hacen en el equipo.
- Registra los puntos de ruta del camión.



Incluye

- Equipo Básico.
 - Modulo CPU Autotanque
 - Pantalla de volumen.
 - Pantalla de Venta.
 - Módulo Impresora. (24V, serial)
 - Módulo de válvulas. (12V)
 - Panel con teclado.
 - Caja de control.
 - Modulo Transductor. (Según Cámara)
 - Back Plane con seguridad intrínseca.
 - Brida (Según Cámara).
- Accesorio Transponder. (local, remoto o inalámbrico)
- Accesorio GPS.
- Accesorio de comunicación (RF o GPRS)

Aplicaciones

- Autotanques