

PLANO DE DISTRIBUCION DE FUERZA Y ALUMBRADO
ESC. 1:200

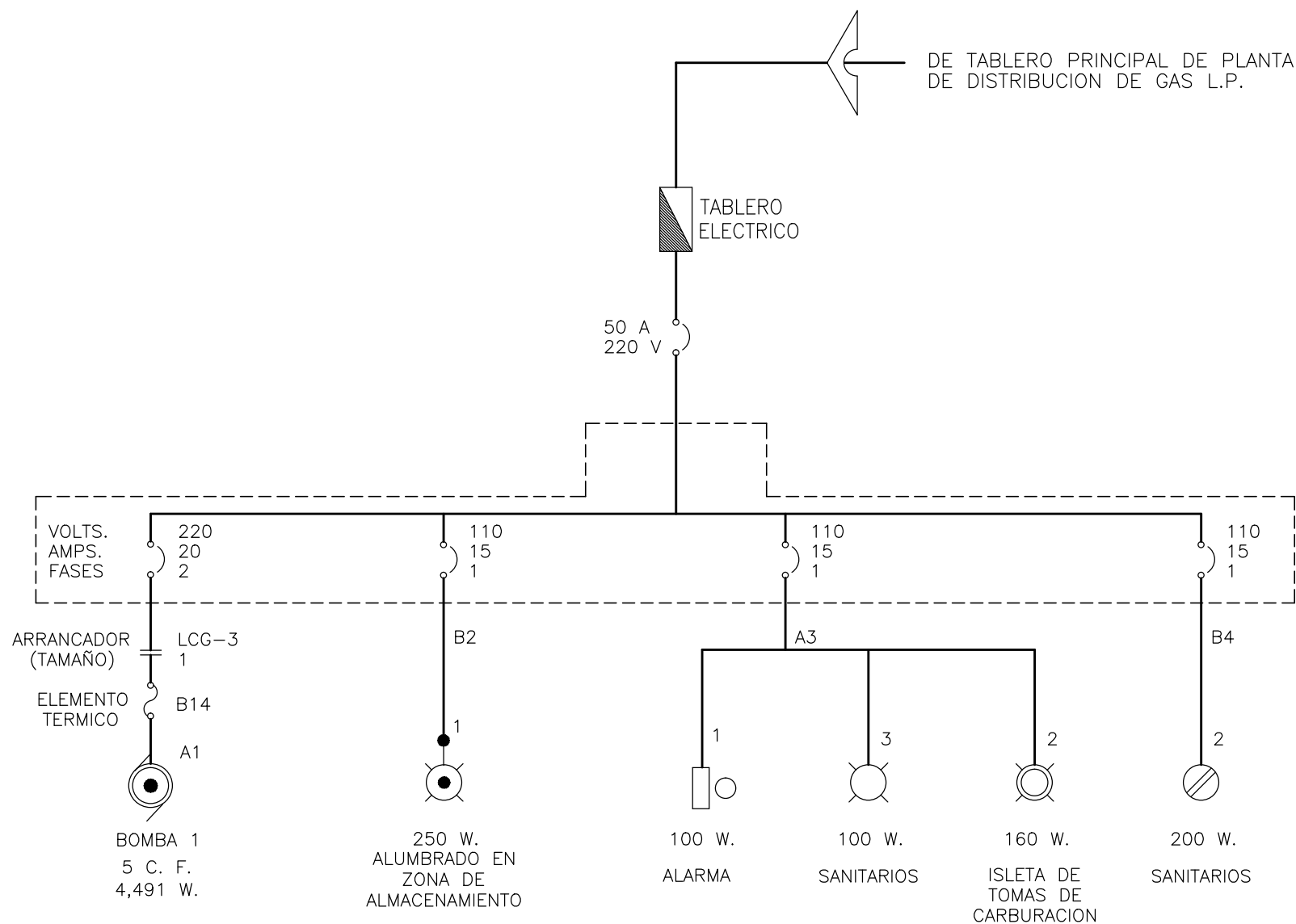
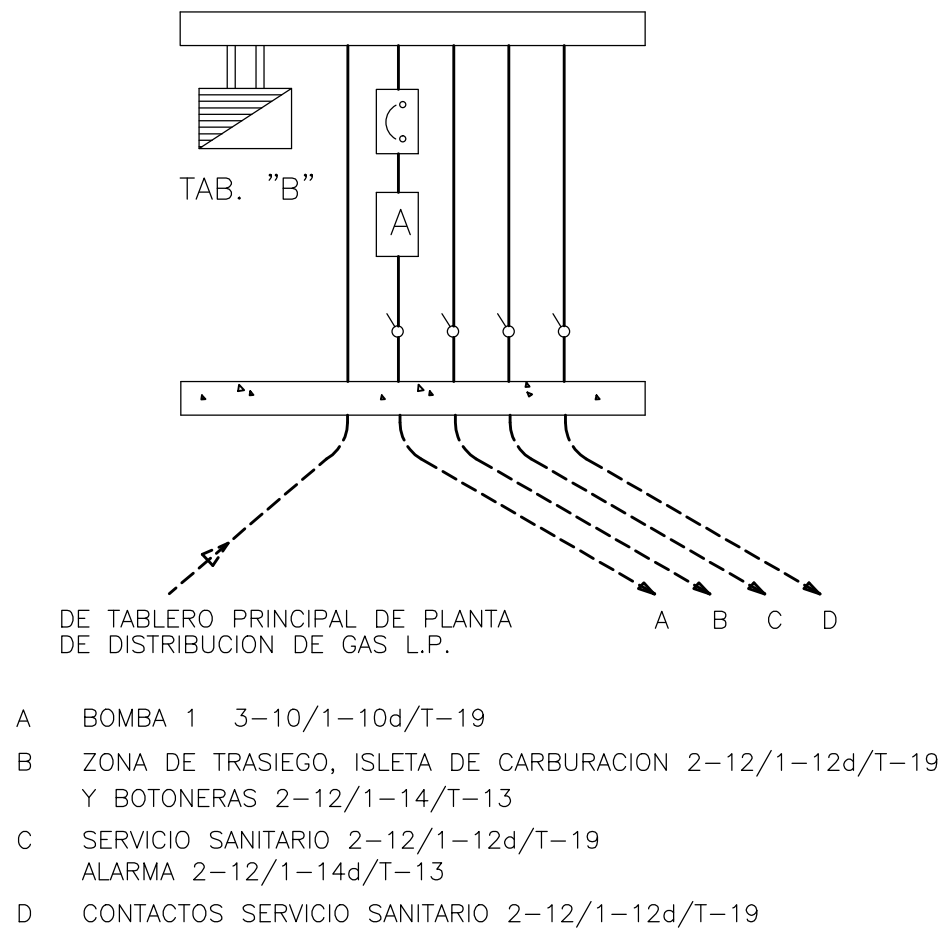
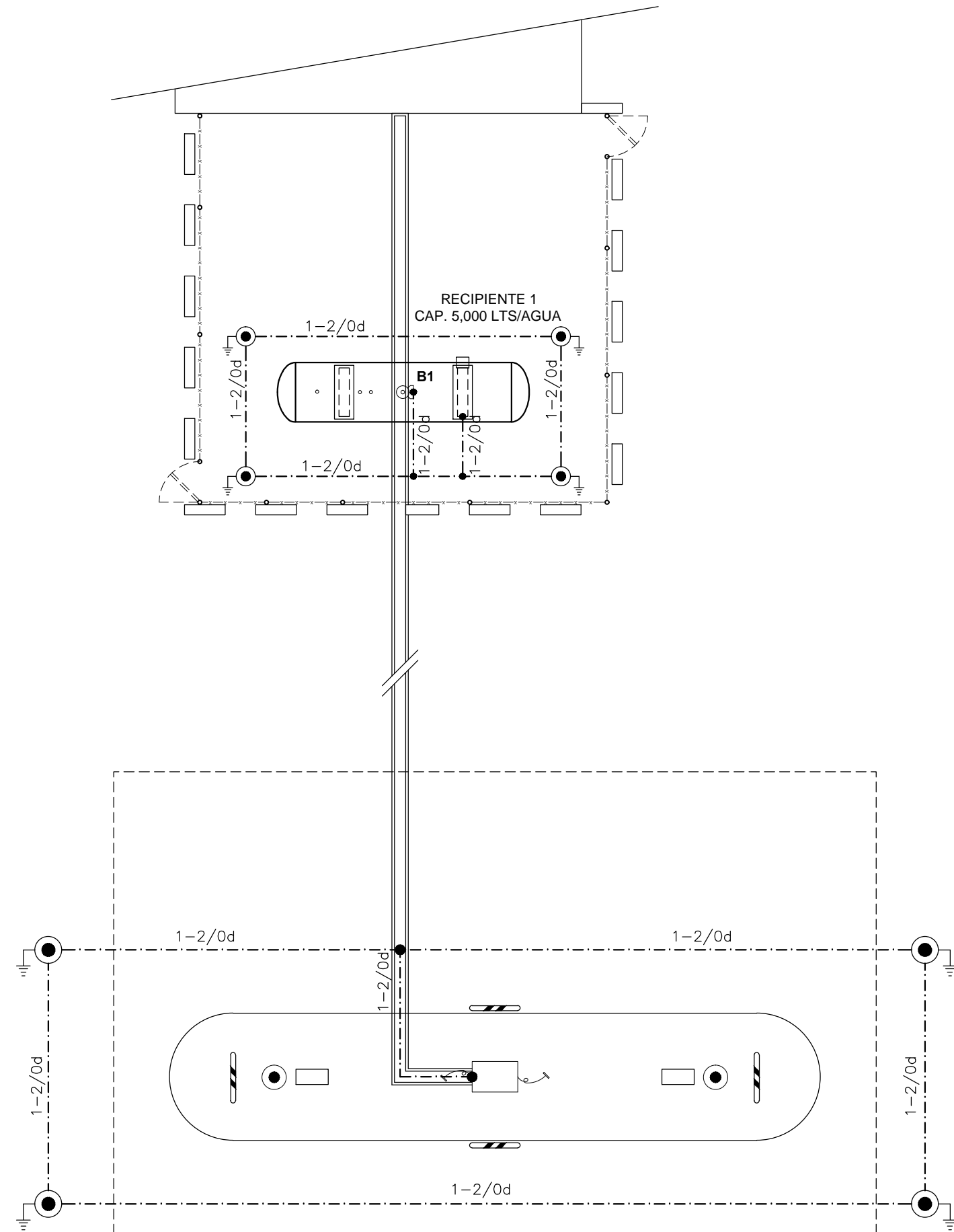


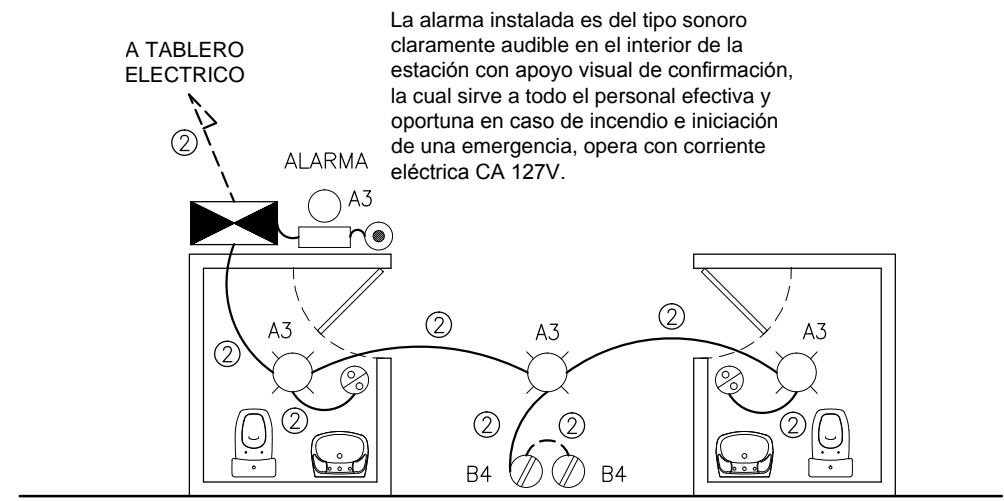
DIAGRAMA UNIFILAR
S/E



TABLERO DE DISTRIBUCION
S/E









SISTEMA DE TIERRAS
ESC. 1:100



(SANITARIOS PUBLICOS EN GENERAL)
DETALLE 1
ESC. 1:75

SIMB.	CARACTERISTICAS	SIMB.	CARACTERISTICAS
	ESTACION DE BOTONES ARRANCAR-PARAR A PRUEBA DE EXPLOSION		ESTACION DE BOTONES EXTERNA PARA BOMBA ELECTRICA C/INCENDIO
	MOTOR DE INDUCCION A PRUEBA DE EXPLOSION		MOTOR DE INDUCCION TIPO TCCV
	REGISTRO EN PISO C/CONDUITS A PRUEBA DE EXPLOSION P/JALADO DE CABLES		REGISTRO EN PISO C/CONDUITS OVALADOS P/JALADO DE CABLES
	CENTRO INCANDESCENTE 200W-127V		CONDUIT A PRUEBA DE EXPLOSION
	APAGADOR SENCILLO		APAGADOR SENCILLO A PRUEBA DE EXPLOSION
	CONTACTO DUPLEX POLARIZADO 127 V., 200W		BOTON DE ALARMA 10 AMP.127V.
	TABLERO ELECTRICO		CONTROL DE ARRANQUE BOMBA CONTRA INCENDIO
	REFLECTOR DE LED 150W/220V. EN POSTE DE 0M.		REFLECTOR DE CUARZO 500W/127V. EN POSTE DE 7.0 M
	PUNTA DE PARARRAYOS		LUMINARIA VAPOR DE MERCURIO AUTOBAL 250W/110V P/INST. EN POSTE DE 4.00 MTS.
	LUMINARIA VAPOR DE MERCURIO 250W/220V EN POSTE DE 7.00 MTS.		LUMINARIA VAPOR DE MERCURIO AUTOBAL A PRUEBA DE EXPLOSION 250 W-127V
	LUMINARIA LUZ MIXTA VAPOR DE MERC. 160 WATTS/110V A PRUEBA DE EXPLOSION		CENTRO INCANDESCENTE 100W-127V
	LUMINARIA FLOURESCENTE 2X40 W-127V		LUMINARIA FLUORESCENTE 100W-127V
	TUBERIA OCULTA		TUBERIA POR TECHO O POR MURO
	CABLE DESNUDO CAL. 2/0 AWG. PARA RED DE TIERRAS		TRANSICION DE CANALIZACION AEREA A SUBTERRANEA
	CONEXION CABLE A CABLE PARA RED DE TIERRAS		TRANSFORMADOR
	TRANSFORMADOR		ALARMA
	BOTON DE ALARMA CONTRA INCENDIO		VALVULA SOLENOIDE A PRUEBA DE EXPLOSION 40W-127V
	INTERRUPTOR DE MERCURIO A PRUEBA DE EXPLOSION 10 AMP-127V.		CONEXION FLEXIBLE A MOTOR O A INTERRUPTOR DE MERCURIO
	INTERRUPTOR FUSIBLES NEMA1,2 POLOS		ARRANCADOR A TENSION PLENA
	ARRANCADOR A TENSION REDUCIDA		INTERRUPTOR TERMOMAGNETICO EN CAJA A PRUEBA DE LLUVIA
	ARRANCADOR A TENSION PLENA EN CAJA NEMA 1		ARRANCADOR A TENSION REDUCIDA EN CAJA NEMA 1
	POZO DE TIERRAS		APARTARRAYOS AUTOVALVULAR
	INTERRUPTOR TERMOMAGNETICO TRIFASICO EN CAJA NEMA 1		CORTA CIRCUITO FUSIBLE

CUADRO DE CARGAS											
CIRCUITO							C.F.	WATTS	FASES		
									A	B	C
A1	1		250w	100w	200w						
B2	1							5.0	4,491	2,245	
A3		1				2	3		250	250	
			1						720	300	
B4				2					400	420	
TOTAL WATTS :									5,861	2,945	
									2,916		

DESBALANCEO DE FASES= $\frac{2,945-2,916}{2,945} \times 100 = 0.985 \%$

CUADRO DE CARGAS					
MOTOR	C. F.	VOLTS	AMPS. A PLENA CARGA	INTER. DE SEG.	ARRANCADOR (TAMAO)
1	5.0	220	14.0	3X20	LCG-3 (1)

DATOS GENERALES	ESPECIFICACIONES
PERMISO DE EXPENDIO AL PUBLICO DE GAS LIQUADO DE PETROLEO MEDIANTE ESTACION DE SERVICIO CON FIN ESPECIFICO NO. <u>LP/16456/EXP/ES/2016</u> DE FECHA: 17 DE MARZO DEL 2016	ESTACION DE GAS L.P. PARA CARBURACION TIPO "B" (COMERCIAL) SUBTIPO B.1 GRUPO I CON RECIPiente A TEMPERIE SOBRE PISO PROPIEDAD DE: NUEVO GAS, S.A. DE C.V.
	UBICACION: LIBRAMIENTO SALTILLO - NUEVO LAREDO KM. 20+800 EN MUNICIPIO DE ESCOBEDO ESTADO DE NUEVO LEON
ING. JESUS RAMOS DE LA ROSA INGENIERO MECANICO ELECTRICISTA CED. PROF. 937241-DGP-SEP UNIDAD DE VERIFICACION EN INSTALACIONES ELECTRICAS REGISTRO No. UVSEIE 297-A	VICTOR MANUEL GARZA GONZALEZ REPRESENTANTE LEGAL DE LA ESTACION DE GAS L.P. PARA CARBURACION
ING. JOSE GUADALUPE ZAVALA ANDRADE INGENIERO INDUSTRIAL MECANICO CED. PROF. 2225545 DGP-SEP UNIDAD DE VERIFICACION EN MATERIA DE GAS L.P. No. de Registro UVSELP 043-C REG. AUT. EMA-SENER	
FECHA: NOVIEMBRE DEL 2021 ESCALA: INDICADA ACOTACION: METROS DIBUJO: Marcos Ramirez Calero PLANO No.: EST-NG-2021-11/01	

PROYECTO
ELECTRICO



ESTE PLANO NO ES PARA FINES CONSTRUCTIVOS